



UN LUGAR PARA HACERLO TU HOGAR

VillaBosque
NATIVO

Apartamentos VIS en Dosquebradas

Gerenciar®



VillaBosque NATIVO

Imagina despertar cada mañana rodeado por la tranquilidad y frescura de la naturaleza, en un lugar que además podrás llamar tu hogar.

En honor a la exuberante belleza de los bosques nativos que rodean la majestuosa ciudadela Villa Bosque, nace este nuevo proyecto de apartamentos VIS: Villa Bosque Nativo.

Aquí, el entorno se fusiona con la modernidad del diseño, brindando un estilo de vida armónico, cómodo y único para quienes buscan convertir lo normal en algo extraordinario.

CARRERA 10. PEREIRA - MANIZALES

HOSPITAL
SANTA
MONICA

AVENIDA SIMÓN BOLÍVAR

DOSQUEBRADAS

Villas de la
Pradera

ara
Alegria al mejor precio
LOS ROSALES

VÍA LA PRADERA - FRAILES

VÍA EL JAPÓN - FRAILES

VÍA LA POPA

FRAILES

Tiendas

VILLABOSQUE
ANDINO

VillaBosque
NATIVO

4,6km desde
el Viaducto

VIADUCTO

AVENIDA FERROCARRIL

éxito

PEREIRA

Descubre un lugar, en Dosquebradas, sector de Frailes; donde cada rincón cuenta una historia de belleza natural, donde las metas se hacen realidad y donde la vida se vive en su máximo esplendor.

Una zona dotada con todo lo que necesitas para vivir bien; Colegios, Supermercados, Iglesia, Centros Comerciales, Vías de Acceso y mucho más.

PEREIRA

DOSQUEBRADAS

VÍA EL JAPÓN - FRAILES

FRAILES

VÍA FRAILES

Tiendas

VILLABOSQUE
ANDINO

VillaBosque
NATIVO

UBICACIÓN

- ⊙ Proyecto desarrollado en 2 etapas
- ⊙ **2 Habitaciones +** tercera habitación o espacio flexible
- ⊙ **1 parqueadero privado** por vivienda (incluido en el precio).
- ⊙ **2 Baños** (1 Habitable y el otro se entrega solamente con acometidas eléctricas, hidráulicas y desagües)



ETAPA 2 • FUTURO DESARROLLO

				102 101						102 101						102 101					
				202 201						202 201						202 201					
				302 301						302 301						302 301					
				BL 75						BL 59						BL 51					
101	201	301		BL 82		102	202	302		BL 76		101	201	301		BL 68		102	202	302	
102	202	302				101	201	301				102	202	302		BL 74		101	201	301	
101	201	301		BL 81		102	202	302		BL 77		101	201	301		BL 69		102	202	302	
102	202	302				101	201	301				102	202	302		BL 73		101	201	301	
101	201	301		BL 80		102	202	302		BL 78		101	201	301		BL 70		102	202	302	
102	202	302				101	201	301				102	202	302		BL 72		101	201	301	
				BL 79						BL 63						BL 55					
				301 302						301 302						301 302					
				201 202						201 202						201 202					
				101 102						101 102						101 102					



Colegio Basico Manolo

Agustin Nieto Caballero

Polider Palm

VILLABOSQUE
ANDINO

VILLABOSQUE
ANDINO

Etapa 1

Etapa 2

Futuro Desarrollo

ZONA
SOCIAL

VillaBosque NATIVO

Es un conjunto cerrado que se desarrollará en dos etapas; la primera conformada por 243 apartamentos y la segunda conformada por 240 apartamentos, distribuidos en bloques de 3 pisos; con una vista tan natural que te sentirás viviendo entre bosques; apartamentos medianeros y esquineros, todos sin acabados, habitables, para que puedas ponerle tu toque personal a cada espacio de este lugar.



*Imagen ilustrativa

Apartamentos con ventilación e iluminación natural por todas partes, que permiten tener un clima interior ideal; 2 Habitaciones + tercera habitación o espacio flexible, una sala con un gran ventanal que te permitirá divisar, desde la zona social del hogar, un paisaje nativo de encanto; tiene un diseño moderno con muros en mampostería estructural y una placa maciza de concreto para el piso.

Villa Bosque Nativo tendrá zonas de esparcimiento únicas para disfrutar del aire puro que brindan los espacios naturales que lo rodean; con vías amplias, cableado subterráneo para respetar el paisaje y un parqueadero privado para cada apartamento.



*Todos los elementos decorativos y acabados son ambientaciones que no se entregan con el apartamento. El apartamento se entrega en obra gris habitable. Conjunto cerrado desarrollado por etapas. Las imágenes del proyecto son ilustrativas, contienen elementos de apreciación que no comprometen al desarrollador. Todos los muros son estructurales, no pueden hacerse ninguna modificación parcial ni total, ya que compromete la estabilidad de la vivienda. Valor 135 SMMLV que se calcularán con el salario mínimo de la fecha de entrega.

PISO 1

Área Construida Total:

56 m² aprox.

Área Privada Construida:

47 m² aprox.

- Sala / Comedor
- 2 Habitaciones + tercera habitación o espacio flexible
- 2 Baños*
- Cocina
- Zona de Ropas
- Patio
- Un parqueadero exterior privado por apartamento incluido en el precio

ACABADOS

Puerta principal metálica y una (1) puerta en madercor para el baño; cocina con mesón en acero inoxidable o similar con estufa y lavaplatos. Muros en mampostería estructural, placa en concreto para el piso. (*Un baño (1) habitable y el otro se entrega solamente con acometidas eléctricas, hidráulicas y desagües) y zona de ropas con lavadero en grano pulido o fibra de vidrio o similar.

*Todos los elementos decorativos y acabados son ambientaciones que no se entregan con el apartamento. El apartamento se entrega en obra gris habitable. Las imágenes del proyecto son ilustrativas, contienen elementos de apreciación que no comprometen al desarrollador. Todos los muros son estructurales, no pueden hacerse ninguna modificación parcial ni total, ya que compromete la estabilidad de la vivienda. Este planta corresponde al apartamento medianero.



PISOS 2 Y 3

Área Construida Total:
59 m² aprox.

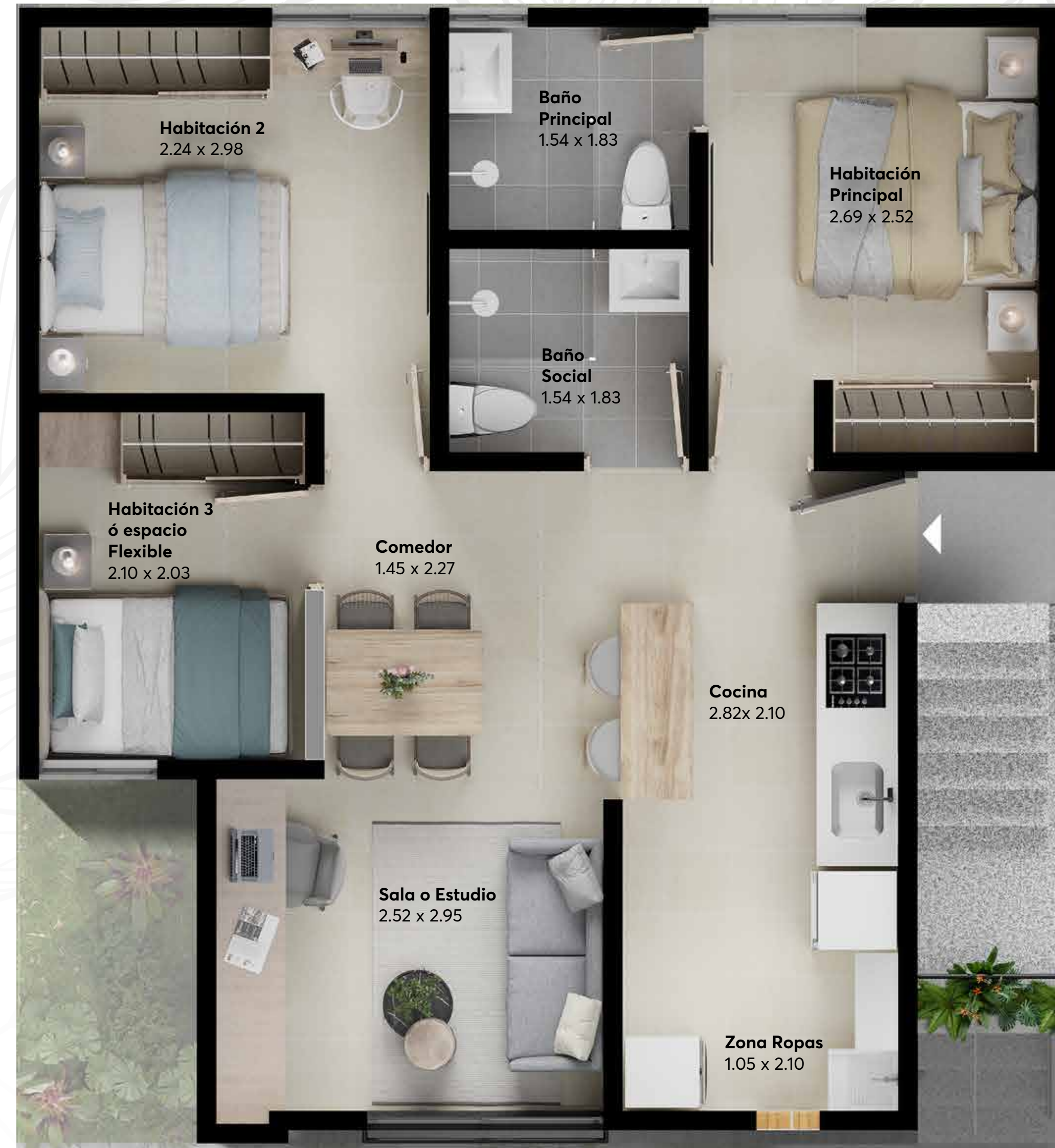
Área Privada Construida:
51 m² aprox.

- Sala / Comedor
- 2 Habitaciones + tercera habitación o espacio flexible
- 2 Baños*
- Cocina
- Zona de Ropas
- Un parqueadero exterior privado por apartamento incluido en el precio

ACABADOS

Puerta principal metálica y una (1) puerta en madekor para el baño; cocina con mesón en acero inoxidable o similar con estufa y lavaplatos. Muros en mampostería estructural, placa en concreto para el piso. (*Un baño (1) habitable y el otro se entrega solamente con acometidas eléctricas, hidráulicas y desagües) y zona de ropas con lavadero en grano pulido o fibra de vidrio o similar.

*Todos los elementos decorativos y acabados son ambientaciones que no se entregan con el apartamento. El apartamento se entrega en obra gris habitable. Las imágenes del proyecto son ilustrativas, contienen elementos de apreciación que no comprometen al desarrollador. Todos los muros son estructurales, no pueden hacerse ninguna modificación parcial ni total, ya que compromete la estabilidad de la vivienda. Este planta corresponde al apartamento medianero.



Piso 1



Pisos 2 y 3



ACABADOS

*Puerta principal metálica y una (1) puerta en madecor para el baño; cocina con mesón en acero inoxidable o similar con estufa y lavaplatos. Muros en mampostería estructural, placa en concreto para el piso. (*Un baño (1) habitable y el otro se entrega solamente con acometidas eléctricas, hidráulicas y desagües) y zona de ropas con lavadero en grano pulido o fibra de vidrio o similar.

PISO 1



PISOS 2 Y 3



ACABADOS *Puerta principal metálica y una (1) puerta en madecor para el baño; cocina con mesón en acero inoxidable o similar con estufa y lavaplatos. Muros en mampostería estructural, placa en concreto para el piso. (*Un baño (1) habitable y el otro se entrega solamente con acometidas eléctricas, hidráulicas y desagües) y zona de ropas con lavadero en grano pulido o fibra de vidrio o similar.

*Todos los elementos decorativos y acabados son ambientaciones que no se entregan con el apartamento. El apartamento se entrega en obra gris habitable. Las imágenes del proyecto son ilustrativas, contienen elementos de apreciación que no comprometen al desarrollador. Todos los muros son estructurales, no pueden hacerse ninguna modificación parcial ni total, ya que compromete la estabilidad de la vivienda. Este planta corresponde al apartamento medianero.

PISO 1



PISOS 2 Y 3

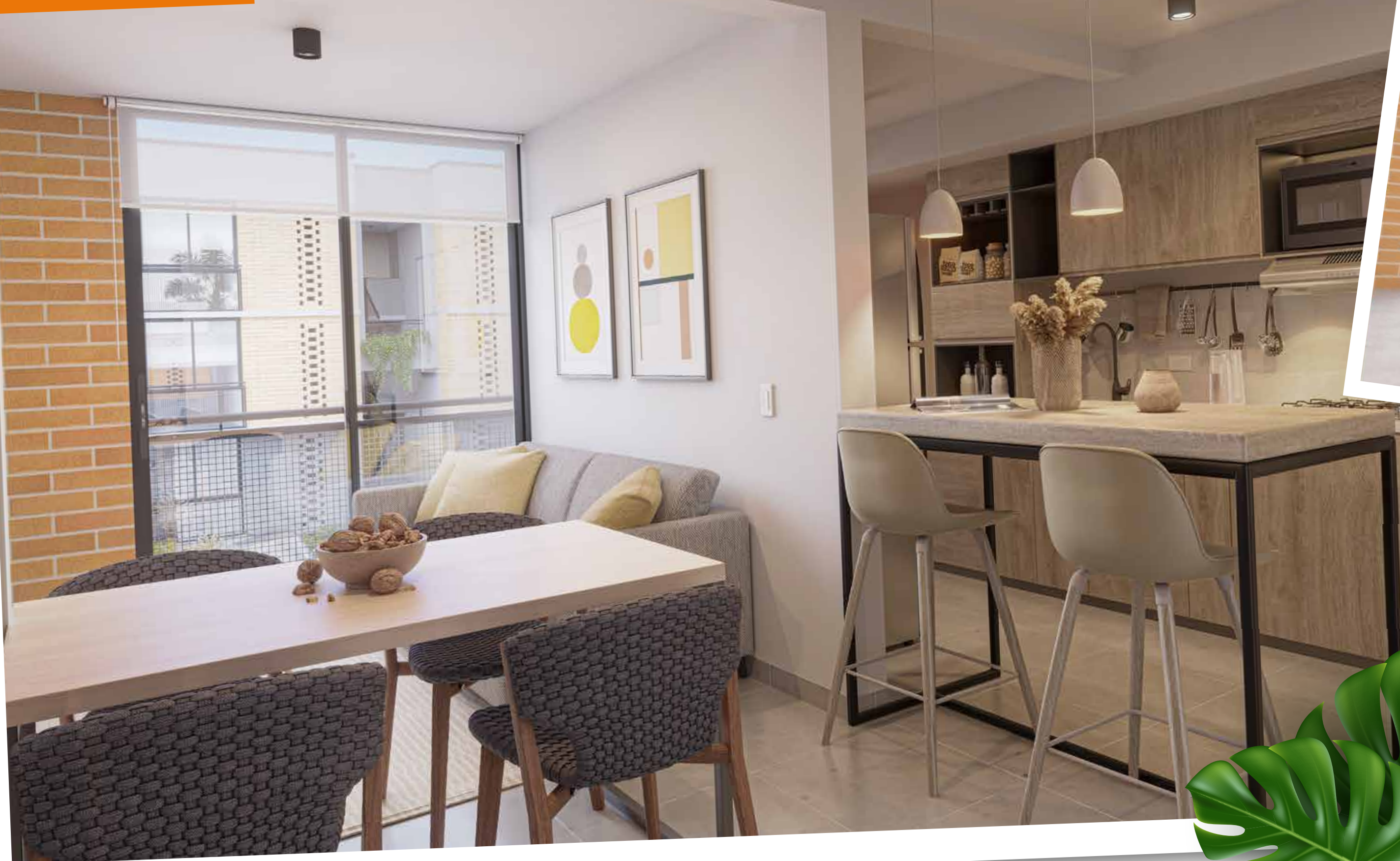


ACABADOS

*Puerta principal metálica y una (1) puerta en madecor para el baño; cocina con mesón en acero inoxidable o similar con estufa y lavaplatos. Muros en mampostería estructural, placa en concreto para el piso. (*Un baño (1) habitable y el otro se entrega solamente con acometidas eléctricas, hidráulicas y desagües) y zona de ropas con lavadero en grano pulido o fibra de vidrio o similar.

*Todos los elementos decorativos y acabados son ambientaciones que no se entregan con el apartamento. El apartamento se entrega en obra gris habitable. Las imágenes del proyecto son ilustrativas, contienen elementos de apreciación que no comprometen al desarrollador. Todos los muros son estructurales, no pueden hacerse ninguna modificación parcial ni total, ya que compromete la estabilidad de la vivienda. Este planta corresponde al apartamento medianero.

DECORADO



ENTREGA PISO 3



ENTREGA PISO 1 Y 2



ACABADOS

*Puerta principal metálica y una (1) puerta en madecor para el baño; cocina con mesón en acero inoxidable o similar con estufa y lavaplatos. Muros en mampostería estructural, placa en concreto para el piso. (*Un baño (1) habitable y el otro se entrega solamente con acometidas eléctricas, hidráulicas y desagües) y zona de ropas con lavadero en grano pulido o fibra de vidrio o similar.

*Todos los elementos decorativos y acabados son ambientaciones que no se entregan con el apartamento. El apartamento se entrega en obra gris habitable. Las imágenes del proyecto son ilustrativas, contienen elementos de apreciación que no comprometen al desarrollador. Todos los muros son estructurales, no pueden hacerse ninguna modificación parcial ni total, ya que compromete la estabilidad de la vivienda. Este planta corresponde al apartamento medianero.

DECORADO



ENTREGA PISO 3



ENTREGA PISO 1 Y 2

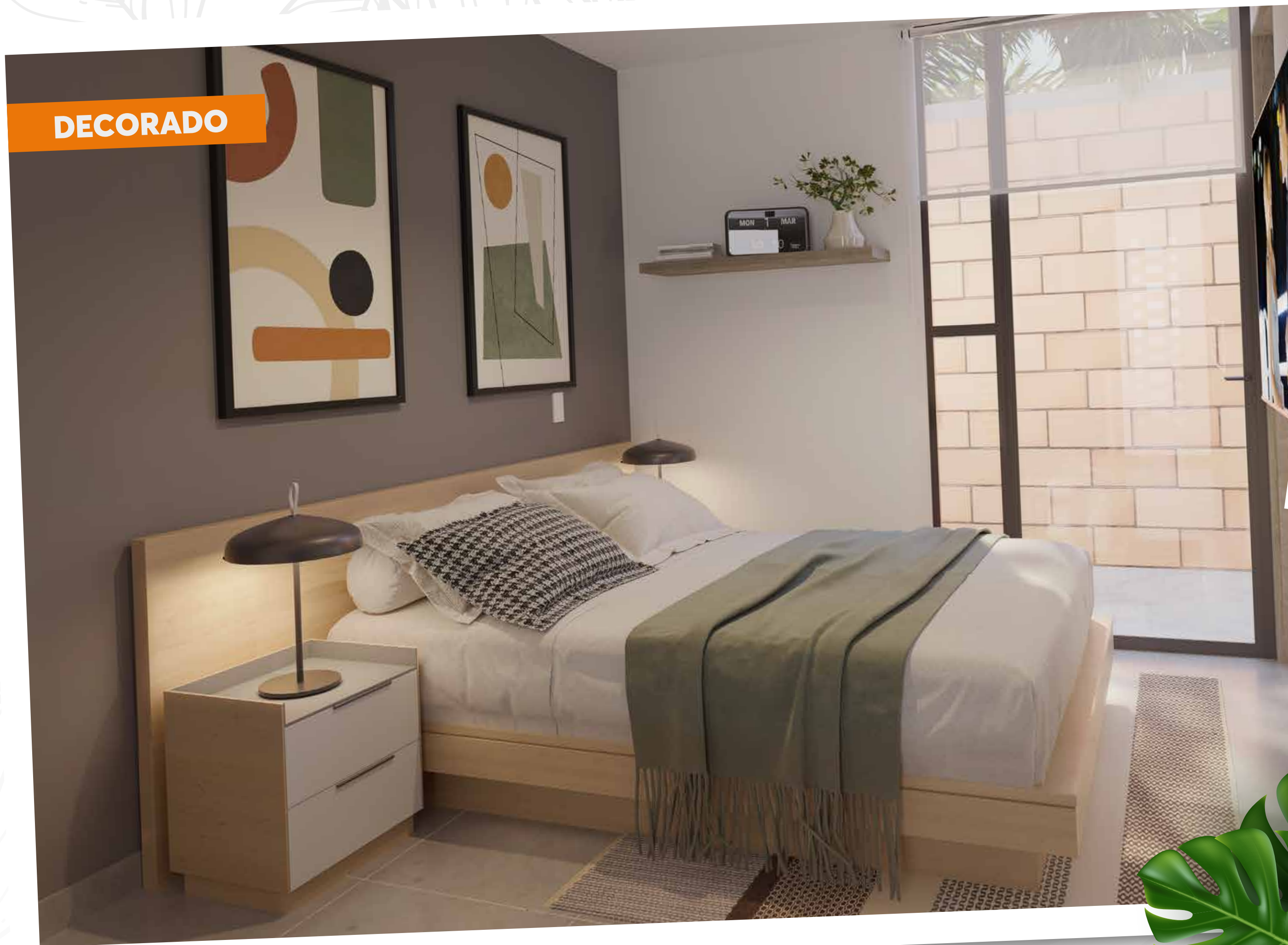


ACABADOS

*Puerta principal metálica y una (1) puerta en madercor para el baño; cocina con mesón en acero inoxidable o similar con estufa y lavaplatos. Muros en mampostería estructural, placa en concreto para el piso. (*Un baño (1) habitable y el otro se entrega solamente con acometidas eléctricas, hidráulicas y desagües) y zona de ropas con lavadero en grano pulido o fibra de vidrio o similar.

*Todos los elementos decorativos y acabados son ambientaciones que no se entregan con el apartamento. El apartamento se entrega en obra gris habitable. Las imágenes del proyecto son ilustrativas, contienen elementos de apreciación que no comprometen al desarrollador. Todos los muros son estructurales, no pueden hacerse ninguna modificación parcial ni total, ya que compromete la estabilidad de la vivienda. Este planta corresponde al apartamento medianero.

DECORADO



ENTREGA PISO 3



ENTREGA PISO 1



ACABADOS

*Puerta principal metálica y una (1) puerta en madecor para el baño; cocina con mesón en acero inoxidable o similar con estufa y lavaplatos. Muros en mampostería estructural, placa en concreto para el piso. (*Un baño (1) habitable y el otro se entrega solamente con acometidas eléctricas, hidráulicas y desagües) y zona de ropas con lavadero en grano pulido o fibra de vidrio o similar.

*Todos los elementos decorativos y acabados son ambientaciones que no se entregan con el apartamento. El apartamento se entrega en obra gris habitable. Las imágenes del proyecto son ilustrativas, contienen elementos de apreciación que no comprometen al desarrollador. Todos los muros son estructurales, no pueden hacerse ninguna modificación parcial ni total, ya que compromete la estabilidad de la vivienda. Este planta corresponde al apartamento medianero.

DECORADO



ENTREGA PISO 3



ENTREGA PISO 1 Y 2



ACABADOS

*Puerta principal metálica y una (1) puerta en madecor para el baño; cocina con mesón en acero inoxidable o similar con estufa y lavaplatos. Muros en mampostería estructural, placa en concreto para el piso. (*Un baño (1) habitable y el otro se entrega solamente con acometidas eléctricas, hidráulicas y desagües) y zona de ropas con lavadero en grano pulido o fibra de vidrio o similar.

*Todos los elementos decorativos y acabados son ambientaciones que no se entregan con el apartamento. El apartamento se entrega en obra gris habitable. Las imágenes del proyecto son ilustrativas, contienen elementos de apreciación que no comprometen al desarrollador. Todos los muros son estructurales, no pueden hacerse ninguna modificación parcial ni total, ya que compromete la estabilidad de la vivienda. Este planta corresponde al apartamento medianero.

DECORADO



ENTREGA PISO 3



ENTREGA PISO 1 Y 2

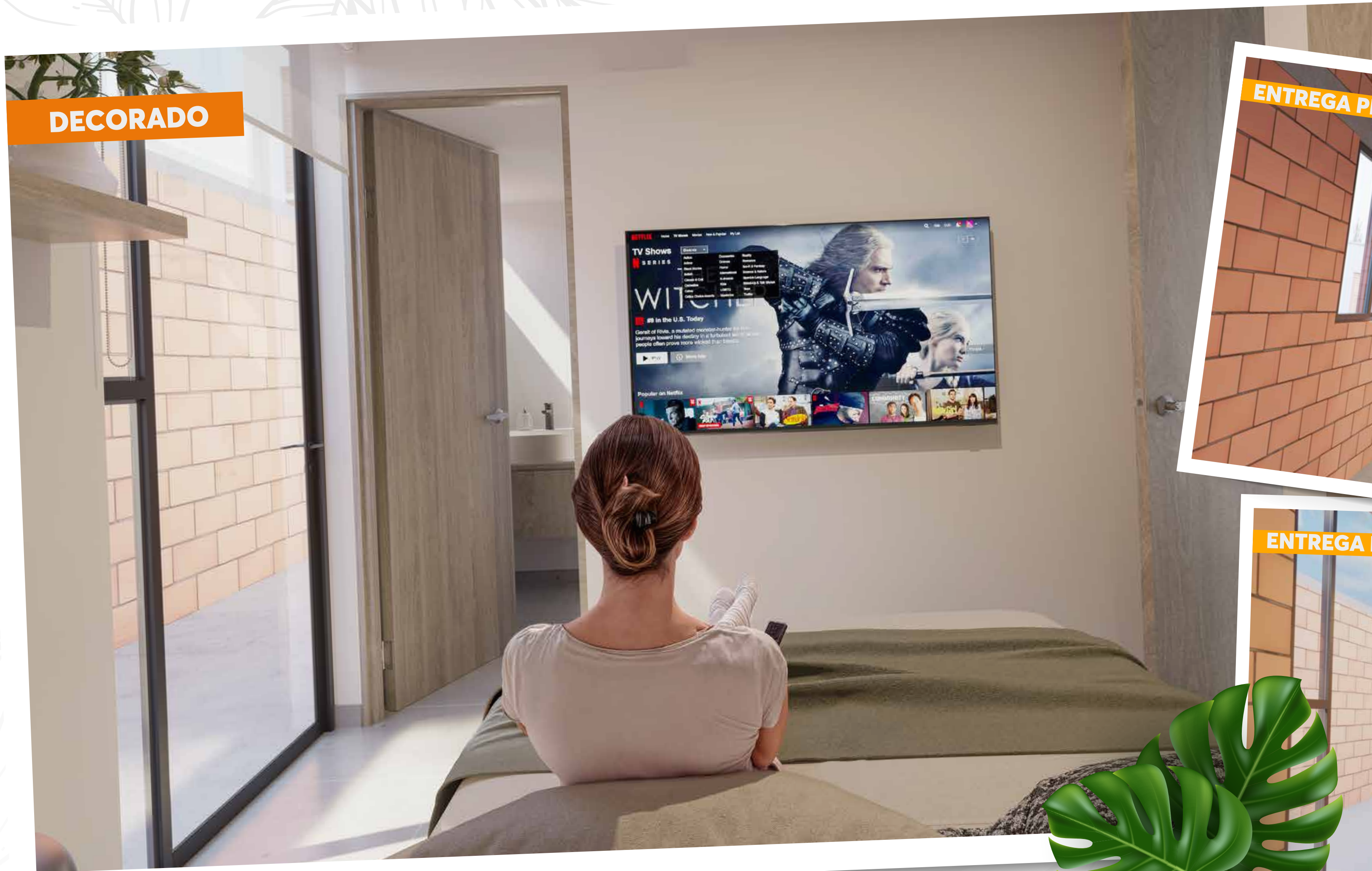


ACABADOS

*Puerta principal metálica y una (1) puerta en madecor para el baño; cocina con mesón en acero inoxidable o similar con estufa y lavaplatos. Muros en mampostería estructural, placa en concreto para el piso. (*Un baño (1) habitable y el otro se entrega solamente con acometidas eléctricas, hidráulicas y desagües) y zona de ropas con lavadero en grano pulido o fibra de vidrio o similar.

*Todos los elementos decorativos y acabados son ambientaciones que no se entregan con el apartamento. El apartamento se entrega en obra gris habitable. Las imágenes del proyecto son ilustrativas, contienen elementos de apreciación que no comprometen al desarrollador. Todos los muros son estructurales, no pueden hacerse ninguna modificación parcial ni total, ya que compromete la estabilidad de la vivienda. Este planta corresponde al apartamento medianero.

DECORADO



ENTREGA PISO 3



ENTREGA PISO 1

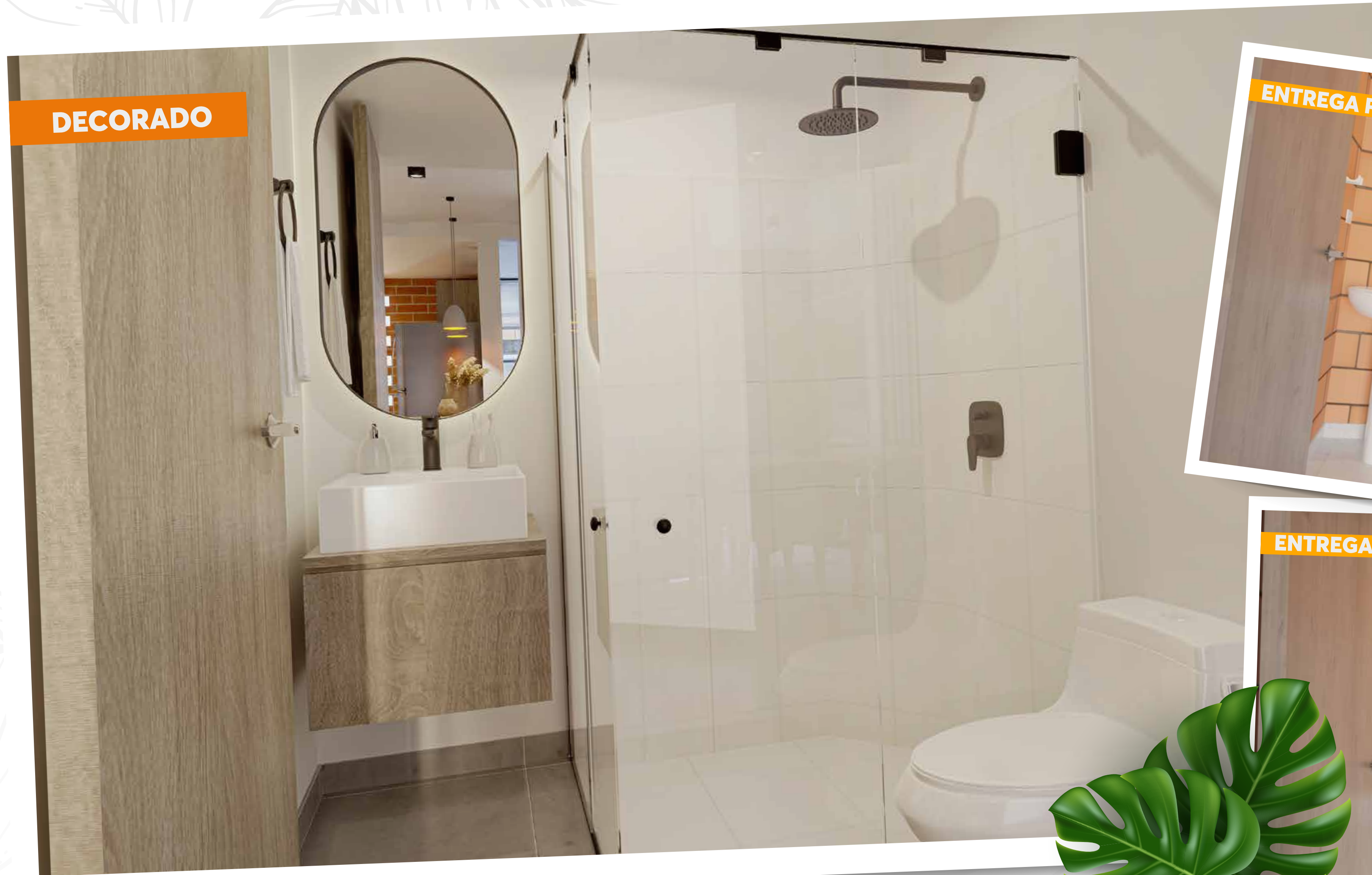


ACABADOS

*Puerta principal metálica y una (1) puerta en madecor para el baño; cocina con mesón en acero inoxidable o similar con estufa y lavaplatos. Muros en mampostería estructural, placa en concreto para el piso. (*Un baño (1) habitable y el otro se entrega solamente con acometidas eléctricas, hidráulicas y desagües) y zona de ropas con lavadero en grano pulido o fibra de vidrio o similar.

*Todos los elementos decorativos y acabados son ambientaciones que no se entregan con el apartamento. El apartamento se entrega en obra gris habitable. Las imágenes del proyecto son ilustrativas, contienen elementos de apreciación que no comprometen al desarrollador. Todos los muros son estructurales, no pueden hacerse ninguna modificación parcial ni total, ya que compromete la estabilidad de la vivienda. Este planta corresponde al apartamento medianero.

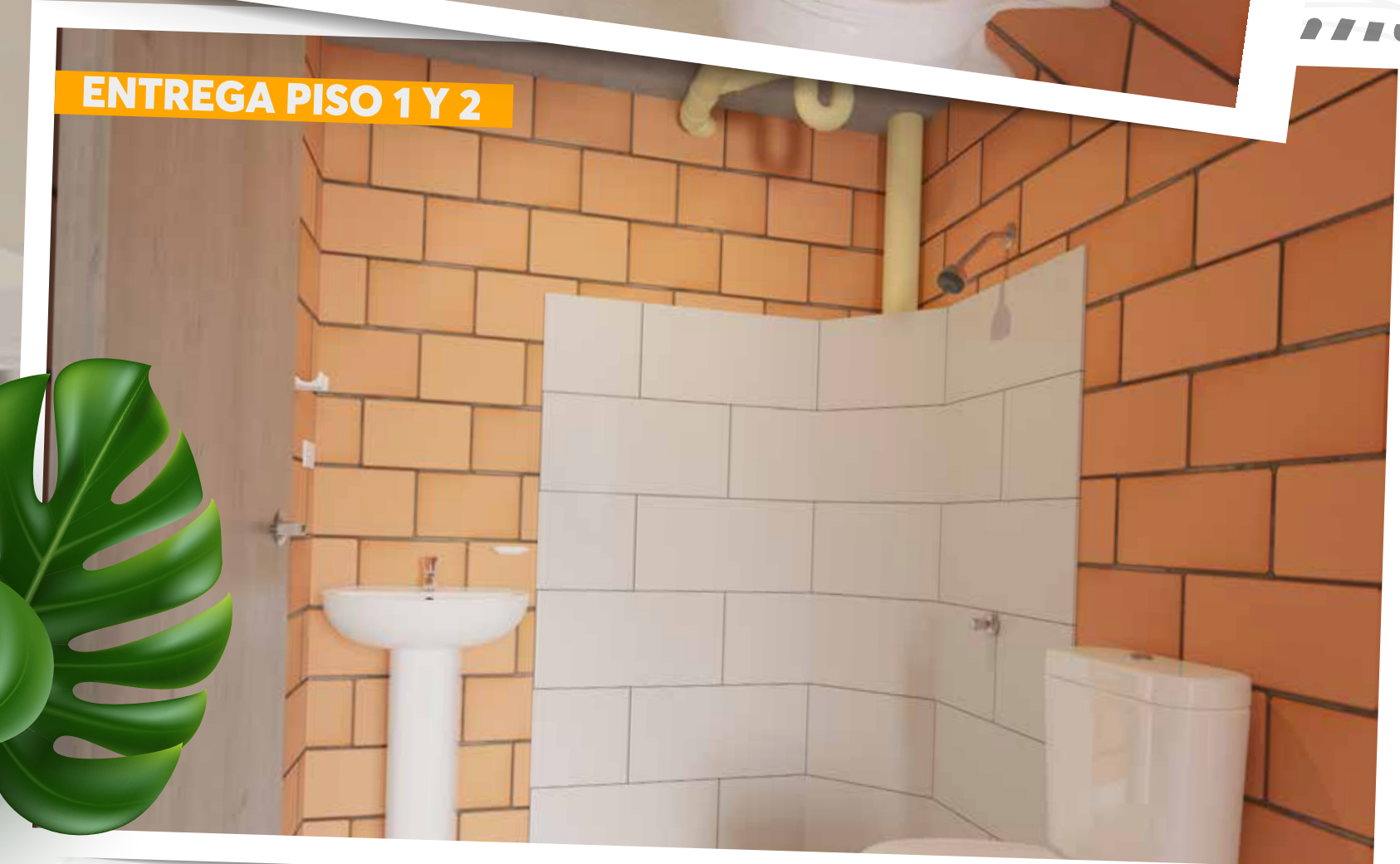
DECORADO



ENTREGA PISO 3



ENTREGA PISO 1 Y 2



ACABADOS

*Puerta principal metálica y una (1) puerta en madecor para el baño; cocina con mesón en acero inoxidable o similar con estufa y lavaplatos. Muros en mampostería estructural, placa en concreto para el piso. (*Un baño (1) habitable y el otro se entrega solamente con acometidas eléctricas, hidráulicas y desagües) y zona de ropas con lavadero en grano pulido o fibra de vidrio o similar.

*Todos los elementos decorativos y acabados son ambientaciones que no se entregan con el apartamento. El apartamento se entrega en obra gris habitable. Las imágenes del proyecto son ilustrativas, contienen elementos de apreciación que no comprometen al desarrollador. Todos los muros son estructurales, no pueden hacerse ninguna modificación parcial ni total, ya que compromete la estabilidad de la vivienda. Este planta corresponde al apartamento medianero.



*Todos los elementos decorativos y acabados son ambientaciones que no se entregan con el apartamento. El apartamento se entrega en obra gris habitable. Conjunto cerrado desarrollado por etapas. Las imágenes del proyecto son ilustrativas, contienen elementos de apreciación que no comprometen al desarrollador. Todos los muros son estructurales, no pueden hacerse ninguna modificación parcial ni total, ya que compromete la estabilidad de la vivienda. Valor 135 SMMLV que se calcularán con el salario mínimo de la fecha de entrega.



*Todos los elementos decorativos y acabados son ambientaciones que no se entregan con el apartamento. El apartamento se entrega en obra gris habitable. Conjunto cerrado desarrollado por etapas. Las imágenes del proyecto son ilustrativas, contienen elementos de apreciación que no comprometen al desarrollador. Todos los muros son estructurales, no pueden hacerse ninguna modificación parcial ni total, ya que compromete la estabilidad de la vivienda. Valor 135 SMMLV que se calcularán con el salario mínimo de la fecha de entrega.



*Todos los elementos decorativos y acabados son ambientaciones que no se entregan con el apartamento. El apartamento se entrega en obra gris habitable. Conjunto cerrado desarrollado por etapas. Las imágenes del proyecto son ilustrativas, contienen elementos de apreciación que no comprometen al desarrollador. Todos los muros son estructurales, no pueden hacerse ninguna modificación parcial ni total, ya que compromete la estabilidad de la vivienda. Valor 135 SMMLV que se calcularán con el salario mínimo de la fecha de entrega.



*Todos los elementos decorativos y acabados son ambientaciones que no se entregan con el apartamento. El apartamento se entrega en obra gris habitable. Conjunto cerrado desarrollado por etapas. Las imágenes del proyecto son ilustrativas, contienen elementos de apreciación que no comprometen al desarrollador. Todos los muros son estructurales, no pueden hacerse ninguna modificación parcial ni total, ya que compromete la estabilidad de la vivienda. Valor 135 SMMLV que se calcularán con el salario mínimo de la fecha de entrega.



ZONA SOCIAL



Juegos infantiles



Plazoleta



Piscina para adultos y niños



Cancha múltiple



Salón Social



Gimnasio cubierto semidotado.



Zona BBQ



Zona de Mascotas

*Todos los elementos decorativos y acabados son ambientaciones que no se entregan con el apartamento. El apartamento se entrega en obra gris habitable. Conjunto cerrado desarrollado por etapas. Las imágenes del proyecto son ilustrativas, contienen elementos de apreciación que no comprometen al desarrollador. Todos los muros son estructurales, no pueden hacerse ninguna modificación parcial ni total, ya que compromete la estabilidad de la vivienda. Valor 135 SMMLV que se calcularán con el salario mínimo de la fecha de entrega.



*Todos los elementos decorativos y acabados son ambientaciones que no se entregan con el apartamento. El apartamento se entrega en obra gris habitable. Conjunto cerrado desarrollado por etapas. Las imágenes del proyecto son ilustrativas, contienen elementos de apreciación que no comprometen al desarrollador. Todos los muros son estructurales, no pueden hacerse ninguna modificación parcial ni total, ya que compromete la estabilidad de la vivienda. Valor 135 SMMLV que se calcularán con el salario mínimo de la fecha de entrega.



*Todos los elementos decorativos y acabados son ambientaciones que no se entregan con el apartamento. El apartamento se entrega en obra gris habitable. Conjunto cerrado desarrollado por etapas. Las imágenes del proyecto son ilustrativas, contienen elementos de apreciación que no comprometen al desarrollador. Todos los muros son estructurales, no pueden hacerse ninguna modificación parcial ni total, ya que compromete la estabilidad de la vivienda. Valor 135 SMMLV que se calcularán con el salario mínimo de la fecha de entrega.



*Todos los elementos decorativos y acabados son ambientaciones que no se entregan con el apartamento. El apartamento se entrega en obra gris habitable. Conjunto cerrado desarrollado por etapas. Las imágenes del proyecto son ilustrativas, contienen elementos de apreciación que no comprometen al desarrollador. Todos los muros son estructurales, no pueden hacerse ninguna modificación parcial ni total, ya que compromete la estabilidad de la vivienda. Valor 135 SMMLV que se calcularán con el salario mínimo de la fecha de entrega.



*Todos los elementos decorativos y acabados son ambientaciones que no se entregan con el apartamento. El apartamento se entrega en obra gris habitable. Conjunto cerrado desarrollado por etapas. Las imágenes del proyecto son ilustrativas, contienen elementos de apreciación que no comprometen al desarrollador. Todos los muros son estructurales, no pueden hacerse ninguna modificación parcial ni total, ya que compromete la estabilidad de la vivienda. Valor 135 SMMLV que se calcularán con el salario mínimo de la fecha de entrega.



*Todos los elementos decorativos y acabados son ambientaciones que no se entregan con el apartamento. El apartamento se entrega en obra gris habitable. Conjunto cerrado desarrollado por etapas. Las imágenes del proyecto son ilustrativas, contienen elementos de apreciación que no comprometen al desarrollador. Todos los muros son estructurales, no pueden hacerse ninguna modificación parcial ni total, ya que compromete la estabilidad de la vivienda. Valor 135 SMMLV que se calcularán con el salario mínimo de la fecha de entrega.



*Todos los elementos decorativos y acabados son ambientaciones que no se entregan con el apartamento. El apartamento se entrega en obra gris habitable. Conjunto cerrado desarrollado por etapas. Las imágenes del proyecto son ilustrativas, contienen elementos de apreciación que no comprometen al desarrollador. Todos los muros son estructurales, no pueden hacerse ninguna modificación parcial ni total, ya que compromete la estabilidad de la vivienda. Valor 135 SMMLV que se calcularán con el salario mínimo de la fecha de entrega.



*Todos los elementos decorativos y acabados son ambientaciones que no se entregan con el apartamento. El apartamento se entrega en obra gris habitable. Conjunto cerrado desarrollado por etapas. Las imágenes del proyecto son ilustrativas, contienen elementos de apreciación que no comprometen al desarrollador. Todos los muros son estructurales, no pueden hacerse ninguna modificación parcial ni total, ya que compromete la estabilidad de la vivienda. Valor 135 SMMLV que se calcularán con el salario mínimo de la fecha de entrega.



Villa Bosque
NATIVO

Avance de obra, Agosto 2025



Villa Bosque
NATIVO

Avance de obra, Agosto 2025



VillaBosque
NATIVO

Avance de obra, Agosto 2025

Gerenciar[®]

VillaBosque NATIVO

CON GUSTO TE ATENDEMOS EN  **Sala de Ventas: Cra. 44 # 15a-2**
Dosquebradas Sector Ciudadela VillaBosque

Pereira

Av. de las Américas #55-07
PBX 606 333 0393

New York

80-05 37th Ave Jackson Heights,
New York 11372.
(+1) 718 790 8535

Miami

8250 NW 27th street, suite 310 Doral
FL 33122 Miami - Florida
(+1) 305 988-3172

WhatsApp (+57) 305 201 1000 (+57) 311 512 0111 - (+57) 313 482 8646

www.gerenciar.com.co

Síguenos en:



@gerenciar



gerenciarsas

Las imágenes del proyecto son ilustrativas, contienen elementos de apreciación que no comprometen al desarrollador y pueden ser modificadas sin previo aviso. Los elementos decorativos y acabados son ambientaciones que no se entregan con el apartamento. El apartamento se entrega en obra gris habitable. Todos los muros son estructurales, no puede hacerse ninguna modificación parcial ni total, ya que compromete la estabilidad de la vivienda. Verificar condiciones, especificaciones y precios en la sala de ventas. Imágenes ilustrativas, pueden tener variaciones con la realización del proyecto de acuerdo a lo aprobado por curaduría. Áreas aproximadas. Información vigente a agosto de 2025 o hasta nueva edición. Valor 135 SMMLV que se calcularán con el salario mínimo de la fecha de entrega.