

Apartamentos VIS en Dosquebradas

VillaBosque

CUMBRE

Definitivamente,
una decisión que se toma sola

Gerenciar[®]
¡Construimos emociones!

VillaBosque

CUMBRE

La palabra "**cumbre**" deriva del latín culmen, que significa "**cima**" o "**parte superior**" "**la comunión**" en este caso: **La comunión o cumbre de los bosques.**

El nombre está inspirado en las **cumbres montañosas del Eje Cafetero**, con su paisaje montañoso y sus picos.

Gerenciar[®]

+ 14.000
familias felices

+ 50 proyectos
entregados a satisfacción

+ 700
colaboradores
(directos e indirectos)

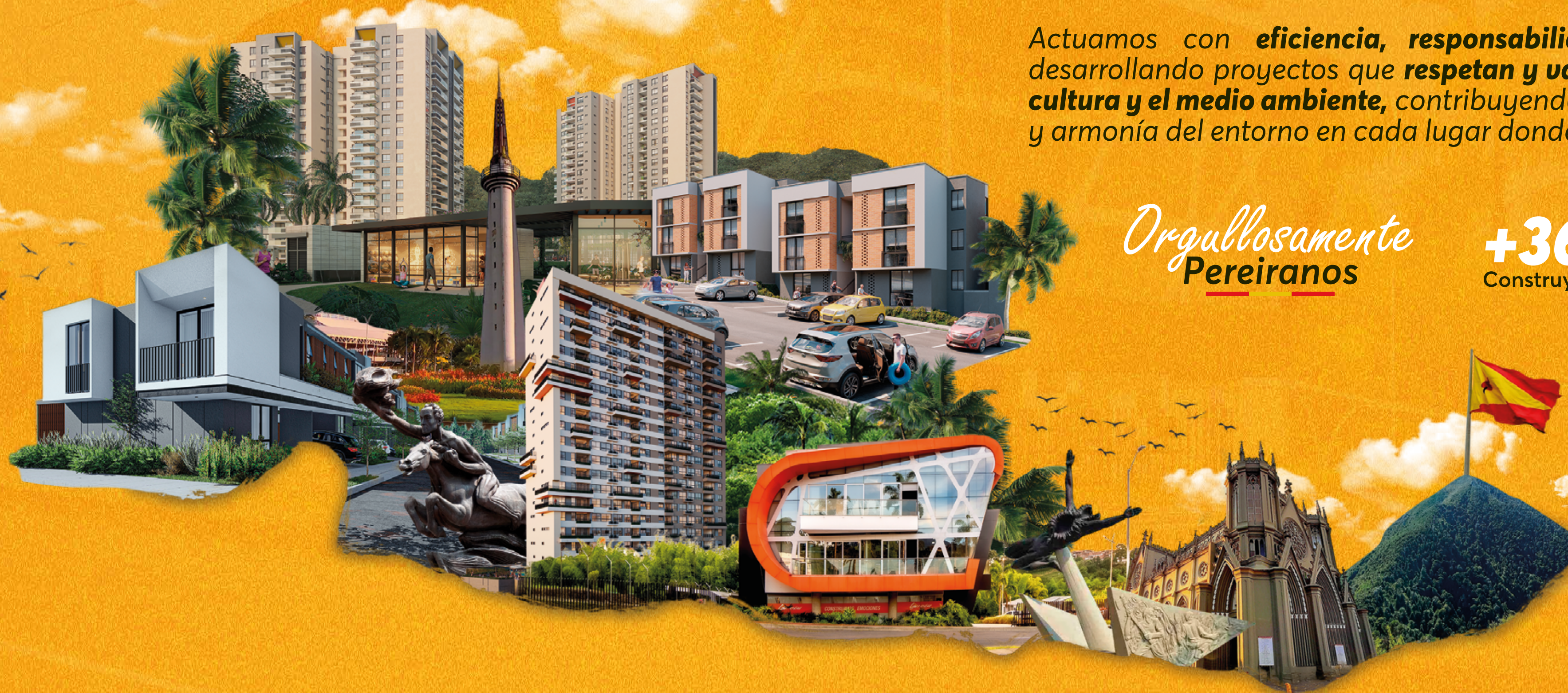
Somos una empresa promotora dedicada a **gerenciar, diseñar, construir y comercializar** proyectos de vivienda, comercio y obras complementarias, con el propósito de **elegir la calidad de vida de las personas y optimizar la rentabilidad empresarial**.

Nuestro mayor valor es el **cumplimiento constante y la satisfacción integral** de quienes confían en nosotros: **clientes, aliados, empresarios y colaboradores**.

Actuamos con **eficiencia, responsabilidad y compromiso**, desarrollando proyectos que **respetan y valoran la sociedad, la cultura y el medio ambiente**, contribuyendo así al mejoramiento y armonía del entorno en cada lugar donde construimos.

Orgullosamente
Pereiranos

+36 años
Construyendo Emociones



PEREIRA

DOSQUEBRADAS

VÍA EL JAPÓN - FRAILES

FRAILES

VÍA FRAILES



VILLABOSQUE
ANDINO

VillaBosque
NATIVO

UBICACIÓN

*Imagen ilustrativa

CARRERA 10. PEREIRA - MANIZALES

HOSPITAL SANTA MONICA

AVENIDA SIMÓN BOLÍVAR

DOSQUEBRADAS



VÍA EL JAPÓN - FRAILES

VÍA LA PRADERA - FRAILES

VÍA LA POPA

FRAILES

éxito

AVENIDA FERROCARRIL



PEREIRA

Villa Bosque CUMBRE

4,6km desde el Viaducto

Descubre un lugar, en Dosquebradas, sector de Frailes; donde cada rincón cuenta una historia de belleza natural, donde las metas se hacen realidad y donde la vida se vive en su máximo esplendor.
Una zona dotada con todo lo que necesitas para vivir bien; Colegios, Supermercados, Iglesia, Centros Comerciales, Vías de Acceso y mucho más.

- Piscina Adultos
- Piscina Niños
- Juegos infantiles
- Gimnasio cubierto semi dotado
- Plazoleta
- Zona de mascotas
- Zona BBQ
- Salón Múltiple
- Cancha Múltiple
- Portería



Villa Bosque
CUMBRE

354
APARTAMENTOS

58 bloques y 2 medios bloques trifamiliares

1 PARQUEADERO PRIVADO
INCLUIDO EN EL PRECIO

2 HABITACIONES* + ESPACIO FLEXIBLE

2 BAÑOS

Agustin Nieto Caballero

Polider Palm

VILLABOSQUE
ANDINO

VILLABOSQUE
ANDINO

VillaBosque
NATIVO

VillaBosque
CUMBRE

ACCESO





Apto. Piso 1

Área Total
Construida:

56m²
aprox.

Área Privada
Construida:

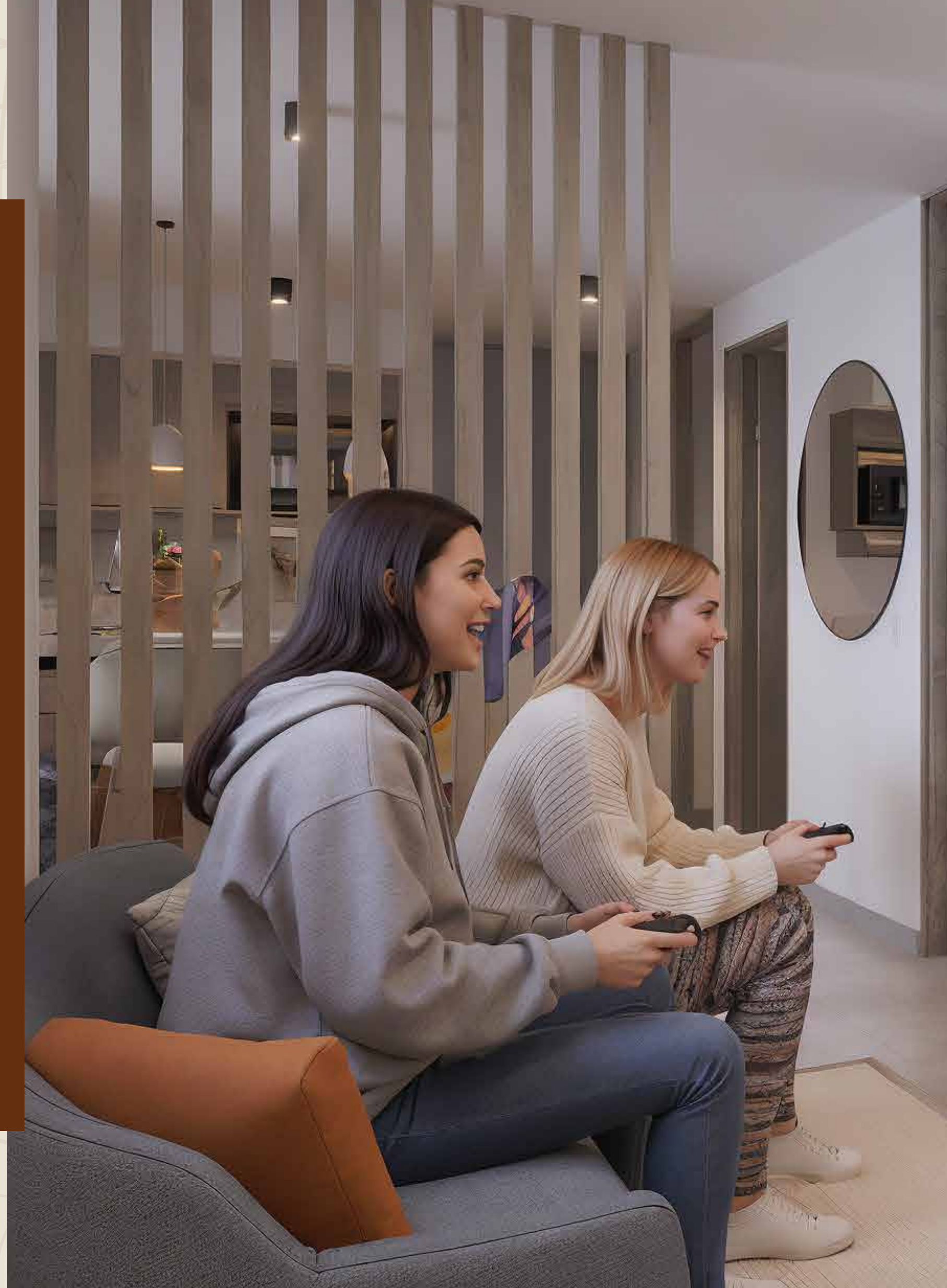
47m²
aprox.

- **2 Habitaciones + tercera habitación o espacio flexible.**
- **2 Baños** (1 Habitable y el otro se entrega con acometidas eléctricas, hidráulicas y desagües).
- **Sala/Comedor. • Zona de Ropas.**
- **Cocina con punto para estufa, calentador.**
- **Agua Caliente para Lavaplatos, duchas y lavamanos en baño de habitación principal.**
- **1 parqueadero exterior en superficie según asignación.**
- **Patio solo Piso 1.**

ACABADOS

*Puerta principal metálica y una (1) puerta en madecor para el baño; cocina con mesón en acero inoxidable o similar con estufa y lavaplatos. Muros en mampostería estructural, placa en concreto para el piso. (*Un baño (1) habitable y el otro se entrega solamente con acometidas eléctricas, hidráulicas y desagües) y zona de ropas con lavadero en grano pulido o fibra de vidrio o similar.

*Todos los elementos decorativos y acabados son ambientaciones que no se entregan con el apartamento. El apartamento se entrega en obra gris habitable. Las imágenes del proyecto son ilustrativas, contienen elementos de apreciación que no comprometen al desarrollador. Todos los muros son estructurales, no pueden hacerse ninguna modificación parcial ni total, ya que compromete la estabilidad de la vivienda. Este planta corresponde al apartamento medianero.





Apto. Piso 2 y 3

Área Total
Construida:

59m²
aprox.

Área Privada
Construida:

51m²
aprox.

- **2 Habitaciones + tercera habitación o espacio flexible.**
- **2 Baños** (1 Habitable y el otro se entrega con acometidas eléctricas, hidráulicas y desagües).
- **Sala/Comedor. • Zona de Ropas.**
- **Cocina con punto para estufa, calentador.**
- **Agua Caliente para Lavaplatos, duchas y lavamanos en baño de habitación principal.**
- **1 parqueadero exterior en superficie según asignación.**

ACABADOS

*Puerta principal metálica y una (1) puerta en madecor para el baño; cocina con mesón en acero inoxidable o similar con estufa y lavaplatos. Muros en mampostería estructural, placa en concreto para el piso. (*Un baño (1) habitable y el otro se entrega solamente con acometidas eléctricas, hidráulicas y desagües) y zona de ropas con lavadero en grano pulido o fibra de vidrio o similar.

*Todos los elementos decorativos y acabados son ambientaciones que no se entregan con el apartamento. El apartamento se entrega en obra gris habitable. Las imágenes del proyecto son ilustrativas, contienen elementos de apreciación que no comprometen al desarrollador. Todos los muros son estructurales, no pueden hacerse ninguna modificación parcial ni total, ya que compromete la estabilidad de la vivienda. Este planta corresponde al apartamento medianero.



Apartamentos Medianeros

VillaBosque
CUMBRE

Piso 1



Piso 2 y 3



Bloque

Apartamento
TIPO A
Medianero

Bloques
Medianeros

ACABADOS

*Puerta principal metálica y una (1) puerta en madercor para el baño; cocina con mesón en acero inoxidable o similar con estufa y lavaplatos. Muros en mampostería estructural, placa en concreto para el piso. (*Un baño (1) habitable y el otro se entrega solamente con acometidas eléctricas, hidráulicas y desagües) y zona de ropas con lavadero en grano pulido o fibra de vidrio o similar.

Apartamentos Mixtos

VillaBosque
CUMBRE

Piso 1

Piso 2 y 3



Bloque

Apartamento
TIPO B
Mixtos

Bloques
Mixtos

ACABADOS

*Puerta principal metálica y una (1) puerta en madercor para el baño; cocina con mesón en acero inoxidable o similar con estufa y lavaplatos. Muros en mampostería estructural, placa en concreto para el piso. (*Un baño (1) habitable y el otro se entrega solamente con acometidas eléctricas, hidráulicas y desagües) y zona de ropas con lavadero en grano pulido o fibra de vidrio o similar.

Apartamentos Esquineros

VillaBosque
CUMBRE

Piso 1



Piso 2 y 3



Bloque

Apartamento
TIPO C
Esquinero

Bloques
Esquinero

ACABADOS

*Puerta principal metálica y una (1) puerta en madecor para el baño; cocina con mesón en acero inoxidable o similar con estufa y lavaplatos. Muros en mampostería estructural, placa en concreto para el piso. (*Un baño (1) habitable y el otro se entrega solamente con acometidas eléctricas, hidráulicas y desagües) y zona de ropas con lavadero en grano pulido o fibra de vidrio o similar.

Apartamentos Medio Bloque

VillaBosque
CUMBRE

Piso 1



Piso 2 y 3

Bloque

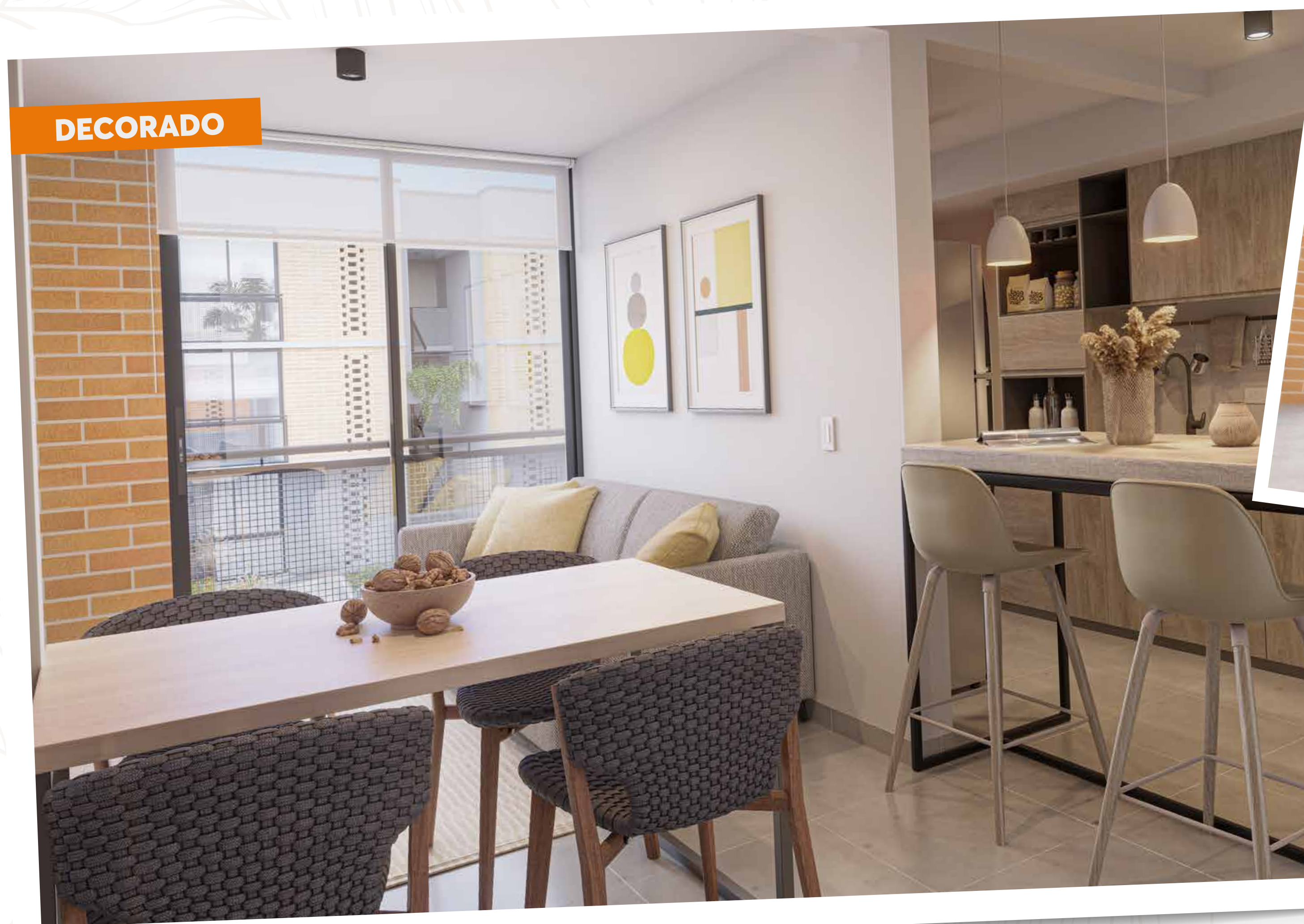
Apartamento
TIPO D
Medio Bloque

Medio
Bloque

ACABADOS

*Puerta principal metálica y una (1) puerta en madercor para el baño; cocina con mesón en acero inoxidable o similar con estufa y lavaplatos. Muros en mampostería estructural, placa en concreto para el piso. (*Un baño (1) habitable y el otro se entrega solamente con acometidas eléctricas, hidráulicas y desagües) y zona de ropas con lavadero en grano pulido o fibra de vidrio o similar.

DECORADO



ENTREGA PISO 3



ENTREGA PISO 1 Y 2

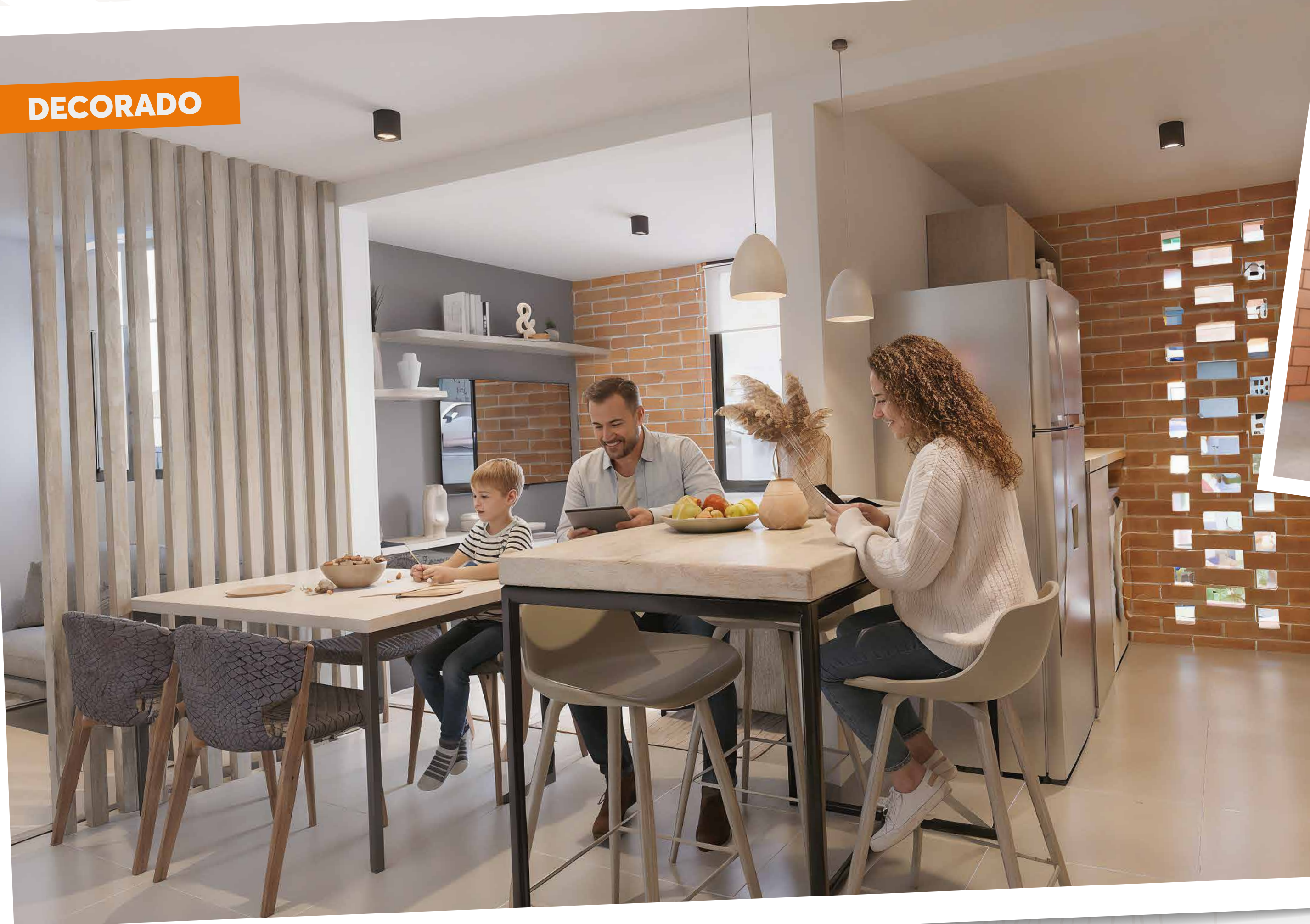


ACABADOS

*Puerta principal metálica y una (1) puerta en madecor para el baño; cocina con mesón en acero inoxidable o similar con estufa y lavaplatos. Muros en mampostería estructural, placa en concreto para el piso. (*Un baño (1) habitable y el otro se entrega solamente con acometidas eléctricas, hidráulicas y desagües) y zona de ropas con lavadero en grano pulido o fibra de vidrio o similar.

*Todos los elementos decorativos y acabados son ambientaciones que no se entregan con el apartamento. El apartamento se entrega en obra gris habitable. Las imágenes del proyecto son ilustrativas, contienen elementos de apreciación que no comprometen al desarrollador. Todos los muros son estructurales, no pueden hacerse ninguna modificación parcial ni total, ya que compromete la estabilidad de la vivienda. Este planta corresponde al apartamento

DECORADO



ENTREGA PISO 3



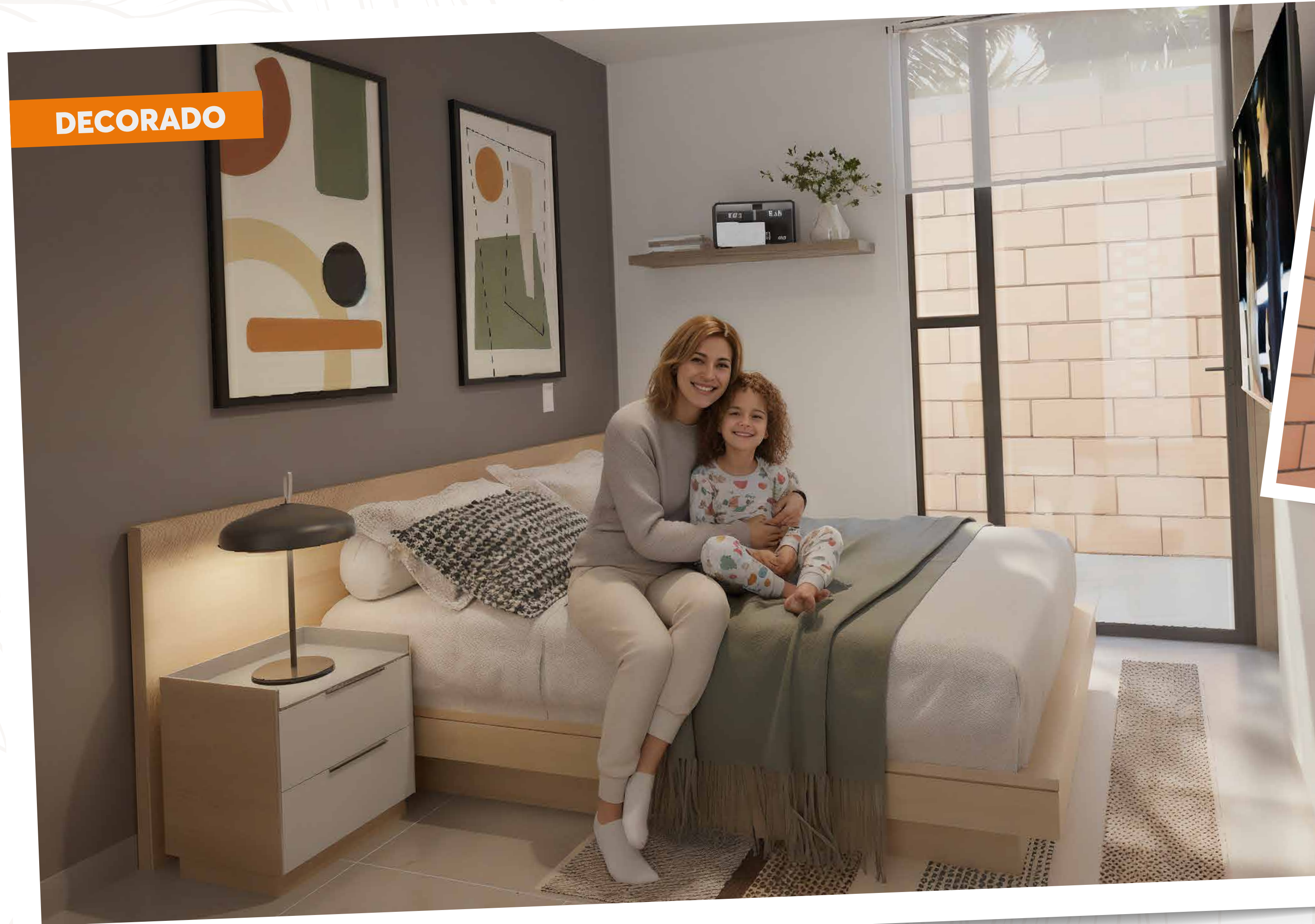
ENTREGA PISO 1 Y 2



ACABADOS

*Puerta principal metálica y una (1) puerta en madecor para el baño; cocina con mesón en acero inoxidable o similar con estufa y lavaplatos. Muros en mampostería estructural, placa en concreto para el piso. (*Un baño (1) habitable y el otro se entrega solamente con acometidas eléctricas, hidráulicas y desagües) y zona de ropas con lavadero en grano pulido o fibra de vidrio o similar.

*Todos los elementos decorativos y acabados son ambientaciones que no se entregan con el apartamento. El apartamento se entrega en obra gris habitable. Las imágenes del proyecto son ilustrativas, contienen elementos de apreciación que no comprometen al desarrollador. Todos los muros son estructurales, no pueden hacerse ninguna modificación parcial ni total, ya que compromete la estabilidad de la vivienda. Este planta corresponde al apartamento



DECORADO



ENTREGA PISO 3



ENTREGA PISO 1

ACABADOS

*Puerta principal metálica y una (1) puerta en madecor para el baño; cocina con mesón en acero inoxidable o similar con estufa y lavaplatos. Muros en mampostería estructural, placa en concreto para el piso. (*Un baño (1) habitable y el otro se entrega solamente con acometidas eléctricas, hidráulicas y desagües) y zona de ropas con lavadero en grano pulido o fibra de vidrio o similar.

*Todos los elementos decorativos y acabados son ambientaciones que no se entregan con el apartamento. El apartamento se entrega en obra gris habitable. Las imágenes del proyecto son ilustrativas, contienen elementos de apreciación que no comprometen al desarrollador. Todos los muros son estructurales, no pueden hacerse ninguna modificación parcial ni total, ya que compromete la estabilidad de la vivienda. Este planta corresponde al apartamento

DECORADO



ENTREGA PISO 3



ENTREGA PISO 1 Y 2

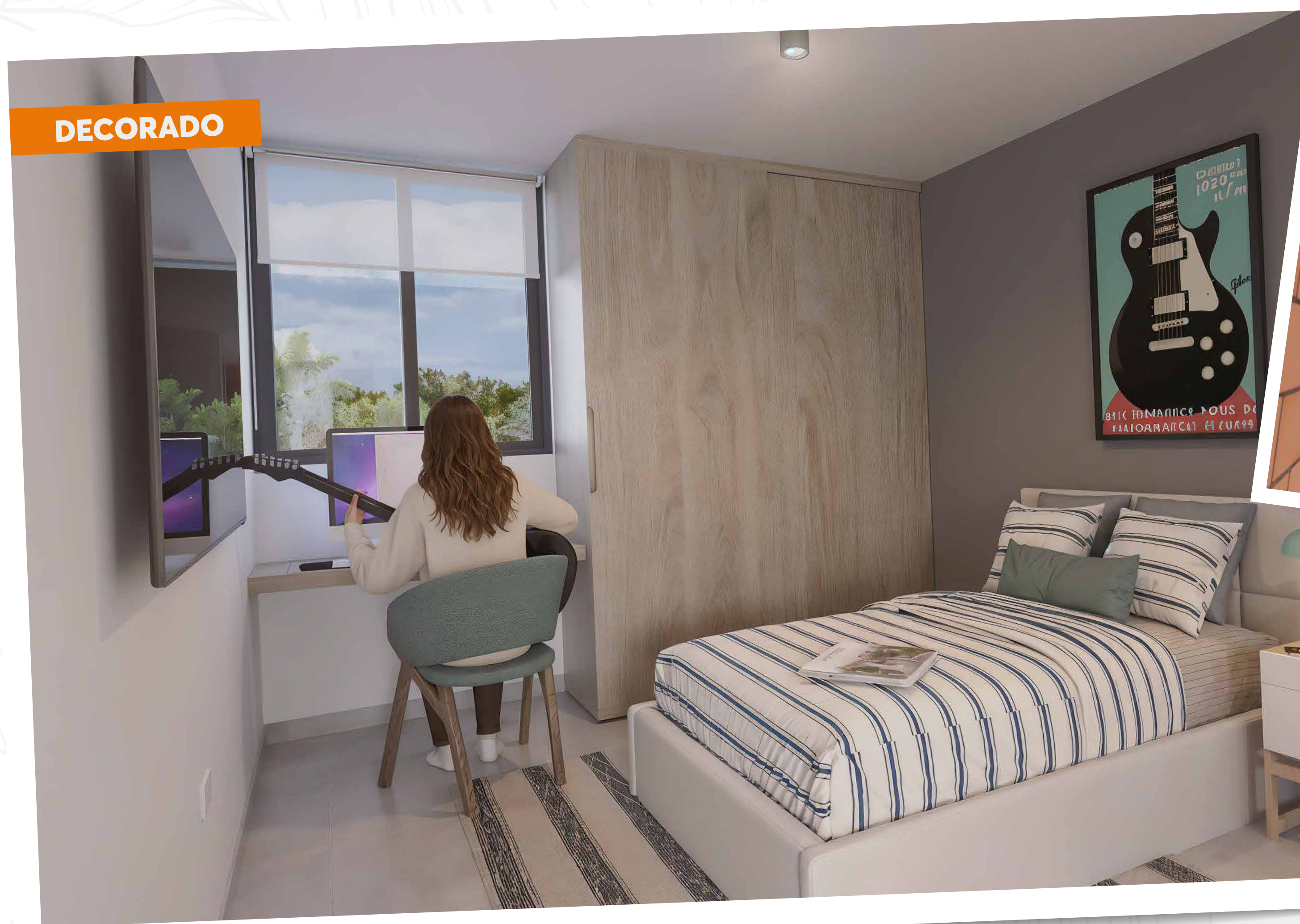


ACABADOS

*Puerta principal metálica y una (1) puerta en madercor para el baño; cocina con mesón en acero inoxidable o similar con estufa y lavaplatos. Muros en mampostería estructural, placa en concreto para el piso. (*Un baño (1) habitable y el otro se entrega solamente con acometidas eléctricas, hidráulicas y desagües) y zona de ropas con lavadero en grano pulido o fibra de vidrio o similar.

*Todos los elementos decorativos y acabados son ambientaciones que no se entregan con el apartamento. El apartamento se entrega en obra gris habitable. Las imágenes del proyecto son ilustrativas, contienen elementos de apreciación que no comprometen al desarrollador. Todos los muros son estructurales, no pueden hacerse ninguna modificación parcial ni total, ya que compromete la estabilidad de la vivienda. Este planta corresponde al apartamento

DECORADO



ENTREGA PISO 3



ENTREGA PISO 1 Y 2

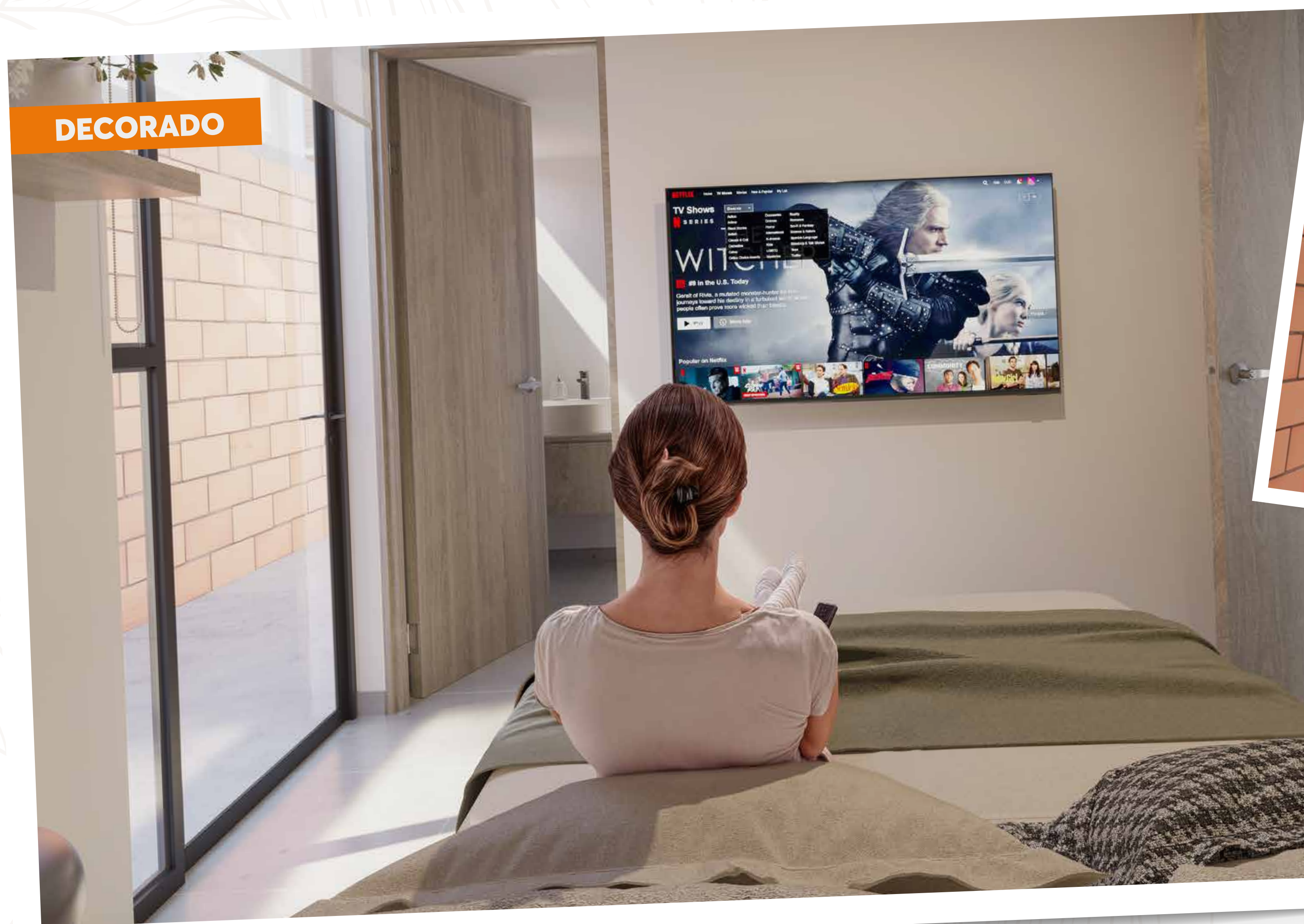


ACABADOS

*Puerta principal metálica y una (1) puerta en madecor para el baño; cocina con mesón en acero inoxidable o similar con estufa y lavaplatos. Muros en mampostería estructural, placa en concreto para el piso. (*Un baño (1) habitable y el otro se entrega solamente con acometidas eléctricas, hidráulicas y desagües) y zona de ropas con lavadero en grano pulido o fibra de vidrio o similar.

*Todos los elementos decorativos y acabados son ambientaciones que no se entregan con el apartamento. El apartamento se entrega en obra gris habitable. Las imágenes del proyecto son ilustrativas, contienen elementos de apreciación que no comprometen al desarrollador. Todos los muros son estructurales, no pueden hacerse ninguna modificación parcial ni total, ya que compromete la estabilidad de la vivienda. Este planta corresponde al apartamento

DECORADO



ENTREGA PISO 3



ENTREGA PISO 1



ACABADOS

*Puerta principal metálica y una (1) puerta en madecor para el baño; cocina con mesón en acero inoxidable o similar con estufa y lavaplatos. Muros en mampostería estructural, placa en concreto para el piso. (*Un baño (1) habitable y el otro se entrega solamente con acometidas eléctricas, hidráulicas y desagües) y zona de ropas con lavadero en grano pulido o fibra de vidrio o similar.

*Todos los elementos decorativos y acabados son ambientaciones que no se entregan con el apartamento. El apartamento se entrega en obra gris habitable. Las imágenes del proyecto son ilustrativas, contienen elementos de apreciación que no comprometen al desarrollador. Todos los muros son estructurales, no pueden hacerse ninguna modificación parcial ni total, ya que compromete la estabilidad de la vivienda. Este planta corresponde al apartamento



DECORADO



ENTREGA PISO 3



ENTREGA PISO 1 Y 2

ACABADOS

*Puerta principal metálica y una (1) puerta en madecor para el baño; cocina con mesón en acero inoxidable o similar con estufa y lavaplatos. Muros en mampostería estructural, placa en concreto para el piso. (*Un baño (1) habitable y el otro se entrega solamente con acometidas eléctricas, hidráulicas y desagües) y zona de ropas con lavadero en grano pulido o fibra de vidrio o similar.

*Todos los elementos decorativos y acabados son ambientaciones que no se entregan con el apartamento. El apartamento se entrega en obra gris habitable. Las imágenes del proyecto son ilustrativas, contienen elementos de apreciación que no comprometen al desarrollador. Todos los muros son estructurales, no pueden hacerse ninguna modificación parcial ni total, ya que compromete la estabilidad de la vivienda. Este planta corresponde al apartamento



*Todos los elementos decorativos y acabados son ambientaciones que no se entregan con el apartamento. El apartamento se entrega en obra gris habitable. Conjunto cerrado desarrollado por etapas. Las imágenes del proyecto son ilustrativas, contienen elementos de apreciación que no comprometen al desarrollador. Todos los muros son estructurales, no pueden hacerse ninguna modificación parcial ni total, ya que compromete la estabilidad de la vivienda. Valor 135 SMMLV que se calcularán con el salario mínimo de la fecha de entrega.



*Todos los elementos decorativos y acabados son ambientaciones que no se entregan con el apartamento. El apartamento se entrega en obra gris habitable. Conjunto cerrado desarrollado por etapas. Las imágenes del proyecto son ilustrativas, contienen elementos de apreciación que no comprometen al desarrollador. Todos los muros son estructurales, no pueden hacerse ninguna modificación parcial ni total, ya que compromete la estabilidad de la vivienda. Valor 135 SMMLV que se calcularán con el salario mínimo de la fecha de entrega.



*Todos los elementos decorativos y acabados son ambientaciones que no se entregan con el apartamento. El apartamento se entrega en obra gris habitable. Conjunto cerrado desarrollado por etapas. Las imágenes del proyecto son ilustrativas, contienen elementos de apreciación que no comprometen al desarrollador. Todos los muros son estructurales, no pueden hacerse ninguna modificación parcial ni total, ya que compromete la estabilidad de la vivienda. Valor 135 SMMLV que se calcularán con el salario mínimo de la fecha de entrega.



*Todos los elementos decorativos y acabados son ambientaciones que no se entregan con el apartamento. El apartamento se entrega en obra gris habitable. Conjunto cerrado desarrollado por etapas. Las imágenes del proyecto son ilustrativas, contienen elementos de apreciación que no comprometen al desarrollador. Todos los muros son estructurales, no pueden hacerse ninguna modificación parcial ni total, ya que compromete la estabilidad de la vivienda. Valor 135 SMMLV que se calcularán con el salario mínimo de la fecha de entrega.



*Todos los elementos decorativos y acabados son ambientaciones que no se entregan con el apartamento. El apartamento se entrega en obra gris habitable. Conjunto cerrado desarrollado por etapas. Las imágenes del proyecto son ilustrativas, contienen elementos de apreciación que no comprometen al desarrollador. Todos los muros son estructurales, no pueden hacerse ninguna modificación parcial ni total, ya que compromete la estabilidad de la vivienda. Valor 135 SMMLV que se calcularán con el salario mínimo de la fecha de entrega.



*Todos los elementos decorativos y acabados son ambientaciones que no se entregan con el apartamento. El apartamento se entrega en obra gris habitable. Conjunto cerrado desarrollado por etapas. Las imágenes del proyecto son ilustrativas, contienen elementos de apreciación que no comprometen al desarrollador. Todos los muros son estructurales, no pueden hacerse ninguna modificación parcial ni total, ya que compromete la estabilidad de la vivienda. Valor 135 SMMLV que se calcularán con el salario mínimo de la fecha de entrega.



*Todos los elementos decorativos y acabados son ambientaciones que no se entregan con el apartamento. El apartamento se entrega en obra gris habitable. Conjunto cerrado desarrollado por etapas. Las imágenes del proyecto son ilustrativas, contienen elementos de apreciación que no comprometen al desarrollador. Todos los muros son estructurales, no pueden hacerse ninguna modificación parcial ni total, ya que compromete la estabilidad de la vivienda. Valor 135 SMMLV que se calcularán con el salario mínimo de la fecha de entrega.

VillaBosque

CUMBRE

By

Gerenciar®
¡Construimos emociones!

Las imágenes del proyecto son ilustrativas, contienen elementos de apreciación que no comprometen al desarrollador y pueden ser modificadas sin previo aviso. Los elementos decorativos y acabados son ambientaciones que no se entregan con el apartamento. El apartamento se entrega en obra gris habitable. Todos los muros son estructurales, no puede hacerse ninguna modificación parcial ni total, ya que compromete la estabilidad de la vivienda. Verificar condiciones, especificaciones y precios en la sala de ventas. Imágenes ilustrativas, pueden tener variaciones con la realización del proyecto de acuerdo a lo aprobado por curaduría. Áreas aproximadas. Valor 135 SMMLV que se calcularán con el salario mínimo de la fecha de entrega.



Para más información:
gerenciar.com.co

Sala de Ventas Ciudadela Villabosque
Cra. 44 # 15a-2 Dosquebradas - Sector Frailes

Pereira
Av. de las Américas #55-07